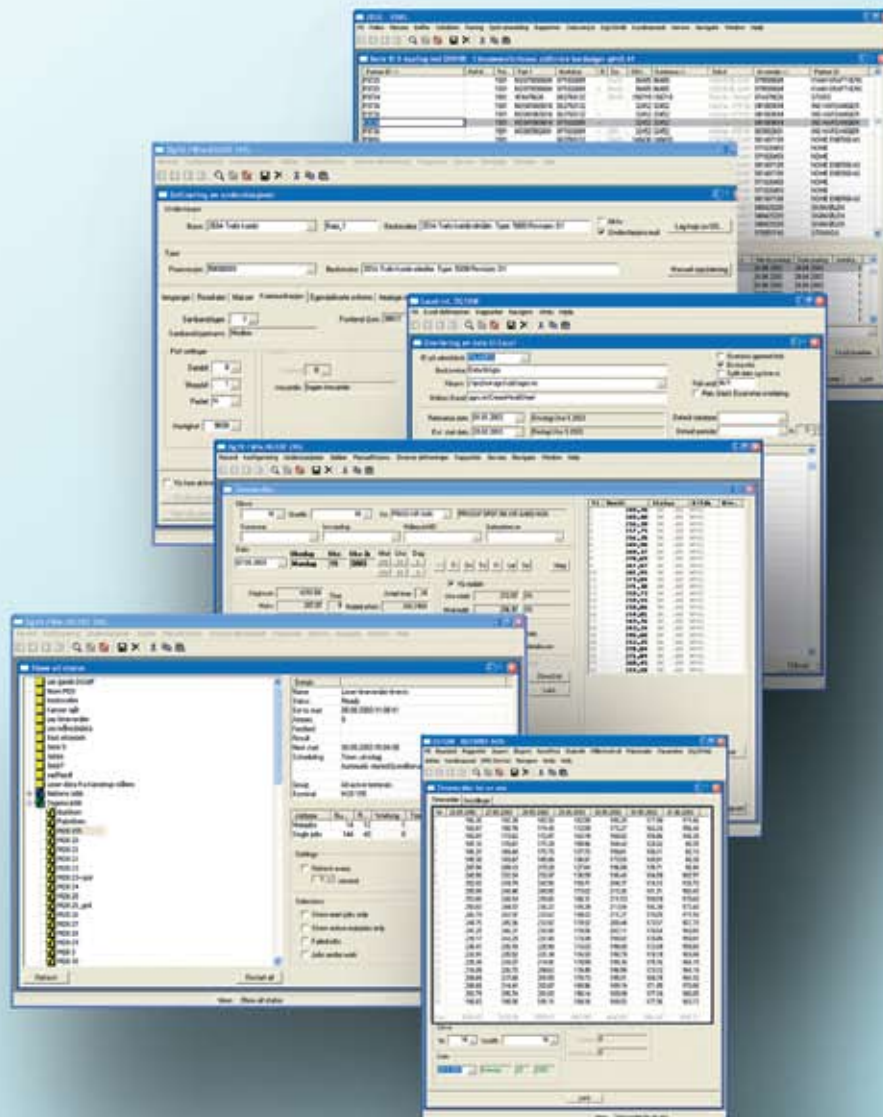


# Kamstrup AMR-system

BRUGERVENLIGT, FLEKSIBELT OG DRIFTSIKKERT



Kamstrups AMR-system EMS10 er designet til at dække energiselskabernes behov for storskala aflæsning.

Systemet er åbent, fleksibelt, skalerbart og kan indsamle data via GSM, IP-netværk, radio- og PLC-netværk.



**Kamstrup**

– metering solutions

# Specifikationer



Kamstrups kWh-målere har indbygget plads til modul til kommunikation og laststyring – Plug-and-Play.



RF Concentrator med ekstern antenne

## EMS10 har funktionalitet og software til

- Brugeradministration
- Registrering og vedligeholdelse af udstyr/målepunktsdata
- Masseregistrering og gruppering
- Kommunikationssnitflader
- Tidsstyret hjemtagning
- Hjemtagning af tællerstande, lastprofiler m.m
- Kvalitetssikring af måledata
- Kildehenvisning, status og historik
- Matematiske beregninger
- Grafisk præsentation
- Import og eksport
- Laststyring

## Tekniske data - databaseplatform

- Pervasive.SQL
- Arbejdsstation eller serverudgave
- Minimumskrav server og klient: Intel Pentium 4, 512 MB RAM
- Operativsystem server: Windows 2000/2003 server
- Operativsystem klient: Windows 2000 Professional  
Windows XP Professional

## Kommunikation

### Medier

- GSM/GPRS
- IP
- Radio
- PLC

### Importformater, bl.a.

- EMS10S
- GS2 ver 1.0 og 1.2
- PVE

### Eksportformater, bl.a.

- EMS10S
- GS2 ver 1.0 og 1.2
- K+, KASKAD, DEBATT, CSV
- FAS, Asterix, FOS

### Elektronisk dataudvekslingsformat

- EDIEL meldingstyperne: MCONSOLE, APERAK m.fl

### Integration

- Webservice API

## Brugergrænseflade/rapporter

### Brugergrænseflade

- Windows

### Rapporter

- Web-baseret
- Grafisk, tabelform, Microsoft Excel
- Standardrapporter
- Brugerdefinerede

## Programmuligheder

EMS10 består af en samling programmer, som hver har sin specielle funktion på basis af en fælles database med måleværdier og andre tilhørende data.

Systemet er skalerbart og kan udbygges i takt med det enkelte selskabs behov.

